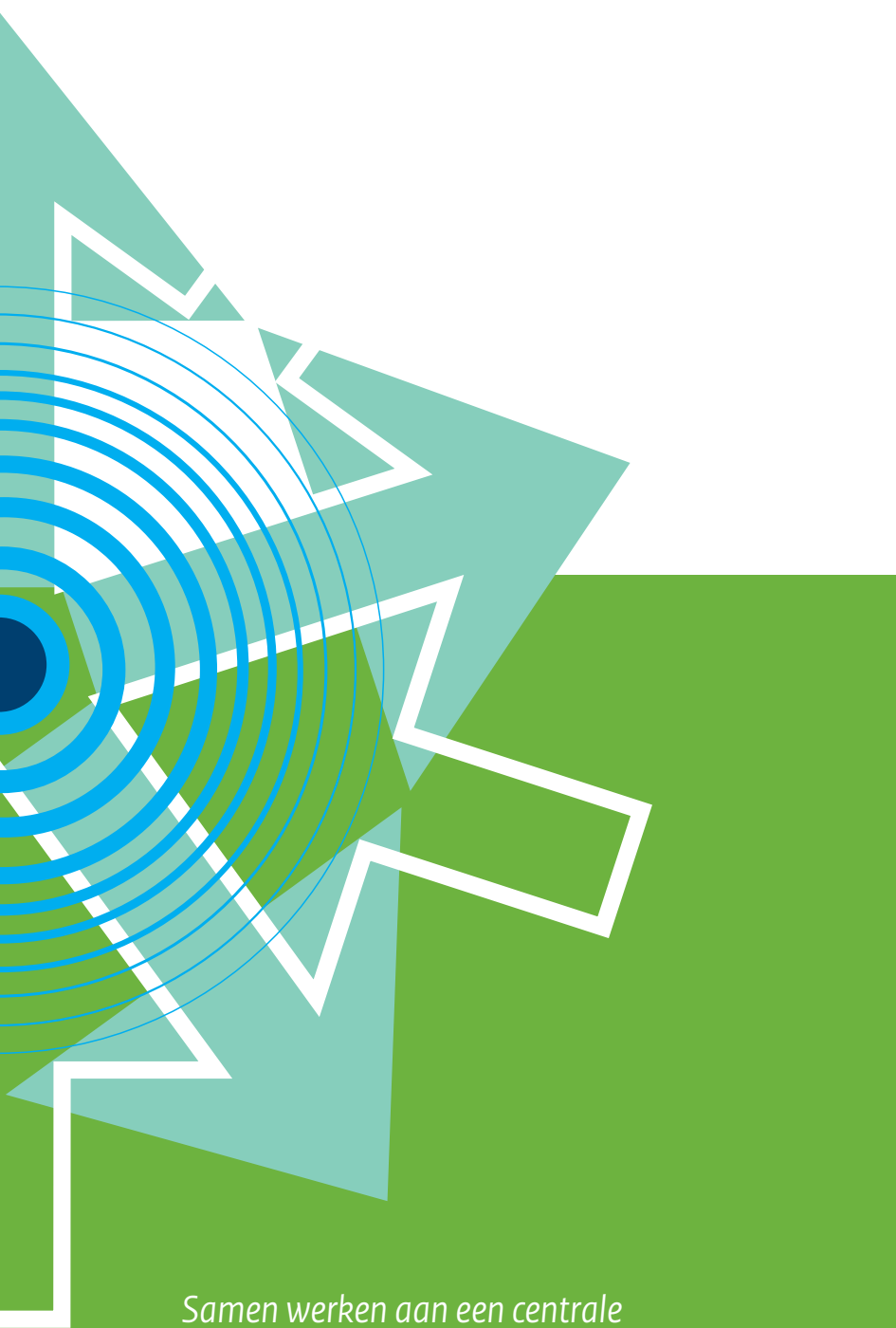


PDOK

Publieke Dienstverlening op de Kaart



*Samen werken aan een centrale
voorziening voor locatie informatie*

PDOK

Publieke Dienstverlening op de Kaart

De ministeries van LNV, V&W en VROM, het Kadaster en TNO slaan de handen ineen. Onder de naam 'Publieke Dienstverlening op de Kaart (PDOK)' verbeteren wij de onderlinge uitwisseling van geo-informatie.

Informatie over een locatie of gebied speelt een belangrijke rol bij het analyseren en in beeld brengen van tal van maatschappelijke vraagstukken. Ook bij het uitvoeren van overheidstaken is actuele en adequate informatie over locaties vaak essentieel. Daarnaast is 'locatie' een handige zoekingang bij het aanbieden van e-overheidsdiensten als de aanvraag van subsidies en vergunningen. Met de samenwerking op het gebied van geo-informatie, verbeteren wij de dienstverlening rond locatie informatie binnen de overheid.

Doelen

Meer efficiency en betere dienstverlening zijn de sleutelwoorden voor 'Publieke Dienstverlening op de Kaart'. Gezamenlijk creëren wij een rijksbrede voorziening voor plaatsgebonden informatie die betrouwbaar, altijd beschikbaar, snel vindbaar en altijd actueel is. Zo kunnen we allemaal putten uit dezelfde informatiebronnen en voorkomen we dubbele inwinning en opslag van gegevens.

Ook brengen we de kennis en ervaring die op verschillende plekken aanwezig is met elkaar in verbinding. Geonovum coördineert de activiteiten van onze samenwerking.

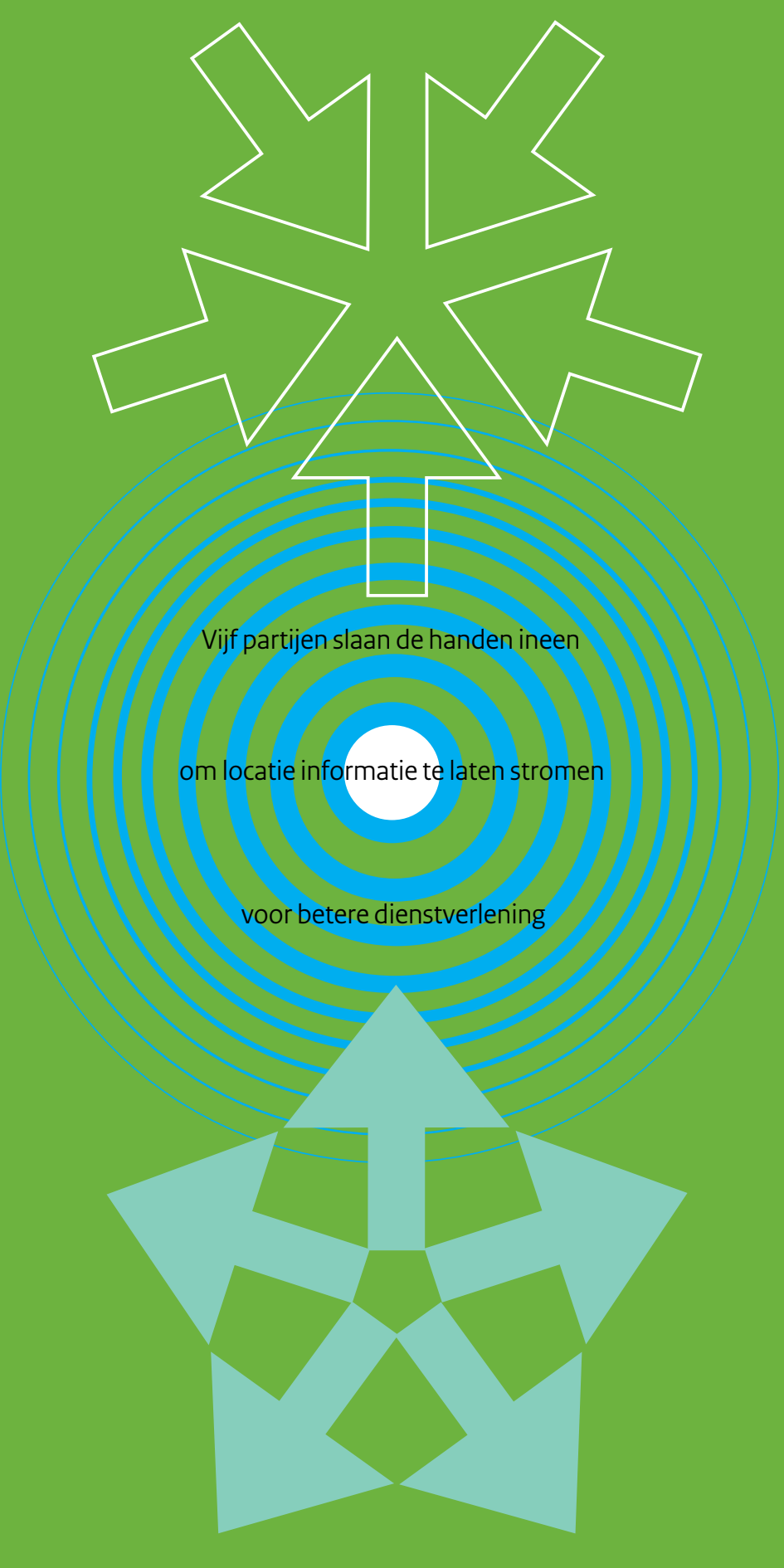
Activiteiten

Met Publieke Dienstverlening op de Kaart zorgen we voor:

- realisatie van de geo-informatie voorziening die 24 uur per dag, zeven dagen per week, actuele gegevens serveert,
- beheer en uitbreiding van deze voorziening,
- aansluiting op de voorziening van nationale loketten als MijnOverheid.nl, Bedrijvenloket en Antwoord[®],
- realisatie van een dienstencentrum waarin we onze productie- en adviestaken voor geo-informatie met elkaar verbinden.

Samenwerking

Onze organisaties werken dagelijks met ruimtelijke vraagstukken. Om deze vraagstukken op te lossen, hebben we elkaars gegevens nodig. We komen elkaar dan ook regelmatig tegen. Daarbij delen we informatie en kennis. De resultaten van Publieke Dienstverlening op de Kaart zorgen voor efficiëntere samenwerking en verbeterde dienstverlening; zowel onderling als richting burgers en bedrijven.



Vijf partijen slaan de handen ineen

om locatie informatie te laten stromen

voor betere dienstverlening



Publieke Dienstverlening op de Kaart

PDOK en

Willem van Wingerden Dienst Landelijk Gebied (ministerie van LNV)

'Wij houden ons bezig met de ontwikkeling van het landelijk gebied. Het voorbereiden en uitvoeren van plannen doen we samen met verschillende partijen. Bijvoorbeeld provincies, gemeenten, waterschappen, Kadaster en Staatsbosbeheer. En dat doen we integraal: we betrekken daar alle facetten van het gebied bij. Betrouwbare en actuele informatie is vooral in de planfase essentieel. We kunnen dan betere plannen maken, en dat kunnen we sneller doen. Publieke Dienstverlening op de Kaart is dus heel belangrijk voor het goed uitvoeren van onze kerntaak.'



..... gebiedsontwikkeling

Jene van der Heide Kadaster

'Het Kadaster bezit gegevens over eigendom, grondrechten en topografische gegevens. Dienst Landelijk Gebied heeft weer andere informatie, zoals de gebruikersgegevens van gebieden. Samen beschikken we over een schat aan informatie. De ambitie van Publieke Dienstverlening op de Kaart is om informatie vanuit alle overheidspartijen bij elkaar te brengen, ter ondersteuning van het primaire proces. Het Kadaster is daarin een logische partner. Vanwege onze unieke gegevensbestanden. Maar ook vanwege onze onafhankelijke positie. Wij hebben de kennis en kunde in huis om andere overheden te helpen om hun ruimtelijke plannen te organiseren.'



Publieke Dienstverlening op de Kaart

PDOK en

Dick van Doorn [TNO/Deltares](#)

‘Met ons 3D-model van de ondergrond brengen wij Nederland tot op zo’n 30 meter diepte in kaart. Kennis van de ondergrond van Nederland is ondermeer van belang bij de planning en uitvoering van bouwprojecten. Om het 3D-model te maken, gebruiken we bijvoorbeeld beschrijvingen van grondboringen. Dat zijn er soms wel tien per vierkante kilometer. Voor de 40.000 km² die Nederland groot is, hebben we het dus over bijna 400.000 boringen. Ons 3D-model wordt onderdeel van DINO, de centrale databank met gegevens over de Nederlandse ondergrond. Er zijn heel veel partijen die gegevens aanleveren voor DINO. Wij werken deze gegevens om tot een informatielaag in die databank. En die informatie gebruiken wij ook voor ons 3D-model. Hoe meer informatie we krijgen, hoe beter ons model dus wordt. DINO wordt straks een basisregistratie. Dat betekent dat het de enige officiële informatie is over de Nederlandse ondergrond. Met Publieke Dienstverlening op de Kaart komt deze informatie voor alle overheden beschikbaar.’



3D model ondergrond

Timo Kroon [Rijkswaterstaat](#)

‘Wij maken veel gebruik van dat 3D-model van de ondergrond. Met name in hydrologische modellen die we inzetten voor beleidsanalyses, aanlegprojecten en operationele taken. We hebben inmiddels de verschillende hydrologische modellen waarmee de ministeries van V&W, LNV en VROM eerder werkten, samengevoegd tot één landelijk model en informatie ontsloten via internet. Die lijn willen we voortzetten. Waterschappen, provincies en waterleidingbedrijven werken vaak met hun eigen modellen. De uitgangspunten in de verschillende modellen kunnen we beter op elkaar gaan afstemmen. Dan kunnen we voortbouwen op elkaars kennis. Waterbeherend Nederland staat internationaal hoog aangeschreven. Die kennisvoorsprong moeten we zien te behouden. Dat kan als we goede toegang realiseren tot elkaars kennis en uitgangspunten. De kwaliteit van de analyses wordt dan beter. Ook is het gezamenlijk onderhoud en beheer van ruimtelijke informatie en kennis daarover goedkoper. We zijn al enige tijd in gesprek met landelijke en regionale partijen om te bekijken hoe we dit gaan organiseren. De wil is er. Publieke Dienstverlening op de Kaart is een goede stok achter de deur om het nu ook echt te gaan doen.’



Publieke Dienstverlening op de Kaart

PDOK en ruimte voor rivieren

Auke Velema [Rijkswaterstaat](#)

‘Met het programma Ruimte voor de Rivier beschermen we Nederland tegen hoge rivierstanden. Op 39 plekken langs de verschillende takken van de Rijn gaan we de rivier breder of dieper maken. Dit project doen we samen met gemeenten, provincies, waterschappen en rijkspartijen zoals de Dienst Landelijk Gebied. Er gaat dus heel wat ruimtelijke informatie heen en weer. Iedere sector van de rijksoverheid kijkt weer met zijn eigen blik naar een gebied. En verzamelt gegevens op zijn eigen manier. Dat zorgt nogal eens voor communicatiefouten. Met Publieke Dienstverlening op de Kaart leren we om allemaal dezelfde taal te spreken. Alle partijen maken dan gebruik van dezelfde uniforme, complete en eenduidige ruimtelijke gegevens.’



Rob Lambermont [Dienst Landelijk Gebied \(ministerie van LNV\)](#)

‘Meer ruimte geven aan rivieren heeft heel wat voeten in de aarde. Altijd hebben we te maken met veel belangen en veel actoren. We hebben veel uiteenlopende ruimtelijke informatie nodig om goede beslissingen te kunnen nemen. Nu moeten we iedere keer apart deze bronnen benaderen, en de informatie bij elkaar verzamelen. Het zou een grote stap voorwaarts zijn als we de geo-informatie die we nodig hebben, met één druk op de knop tevoorschijn kunnen halen. Dat scheelt een hoop tijd, geld en moeite. We werken bij Dienst Landelijk Gebied al met een ‘snelkookpanmethode’ om samen met alle actoren uit de omgeving alle belangen en knelpunten te inventariseren: de schetsschuit. Met actuele en betrouwbare geo-informatie die op één punt te halen valt, kunnen we in dat proces ook weer winst behalen. Zowel in tijd als in kwaliteit.’

Deze folder is een gezamenlijke uitgave van de
PDOK partners.

Geonovum
Kadaster
Ministerie van LNV
Ministerie van Verkeer en Waterstaat
Ministerie van VROM
TNO



Rijksoverheid



Het samenwerkingsverband Publieke Dienstverlening op de Kaart wordt
medegefinancierd vanuit het Programma Vernieuwing Rijksdienst.

Tekst: Tekstbureau Streep
Fotografie: Dieter Schütte
Ontwerp: Ontwerpstudio Spanjaard
Drukwerk: Rotor Offsetdruk

